



*PRESENTAZIONE AZIENDALE*

**RICAMBI DI QUALITÀ  
PER MACCHINARI  
E LINEE DI IMBOTTIGLIAMENTO  
E CONFEZIONAMENTO**

## WHAT WE DO

BBM offre un'ampia scelta di ricambi compatibili con i macchinari delle linee di imbottigliamento e confezionamento, per rispondere in modo efficace alle esigenze produttive dei clienti.

BBM rappresenta una valida alternativa indipendente per le forniture di pezzi di ricambio, disponendo di un ampio magazzino di componenti meccanici, pneumatici ed elettronici compatibili con i principali marchi del settore.

## WHY US?

Ricambi compatibili

Qualità certificata

Prezzi convenienti

Velocità e disponibilità



# RICAMBI COMPATIBILI

**BBM offre un'ampia scelta di ricambi compatibili con le principali case produttrici del settore.**

Un'ampia gamma di ricambi per ogni tipo di macchinario



I nostri ricambi sono **componenti meccanici**, come viti, perni, lamiere, piatti; **componenti pneumatici**, come silenziatori, raccordi, cilindri, valvole e riduttori di pressione; ma anche **componenti elettronici**, come fotocellule, motori ed elettrovalvole.

Per le **parti di commercio**, utilizziamo brand di alta qualità e garantiamo performance ottimali nel tempo

**VELOCITÀ**

**AFFIDABILITÀ**

**PRECISIONE**

# MACCHINARI E BRAND COMPATIBILI

<b>SOFFIATRICI</b>	SIDEL	KRONES	SMI	
	✓	✓	✓	
<b>RIEMPITRICI</b>	SIDEL	MELEGARI	PROCOMAC	CFT
	✓	✓	✓	✓
<b>FARDELLATRICI</b>	SMI	OCME	KRONES	
	✓	✓	✓	
<b>MANIGLIATRICI</b>	TWINPACK	SMI	COMAG	
	✓	✓	✓	
<b>TAPPATORI</b>	AROL	KRONES	BEROLASO	
	✓	✓	✓	
<b>ETICHETTATRICI</b>	KRONES	PE		
	✓	✓		
<b>FINE LINEA</b>	SIMONAZZI	BERCHI	ROBOPAC	
<b>Pallettizzatori Depallettizzatori</b>	✓	✓	✓	



TEST IN  
 LABORATORIO

 CONTROLLI  
 QUALITÀ

# QUALITÀ CERTIFICATA

Tutti i nostri ricambi sono testati in laboratorio e garantiti per prestazioni durature, esattamente come gli originali.

Abbiamo un Ufficio dedicato alla Ricerca & Sviluppo e un Ufficio Qualità. Per noi è molto importante **garantire prodotti perfettamente compatibili** con gli originali dei produttori (OEM).


 ATTENZIONE  
 SCRUPOLOSA

 REPORT DI  
 CONFORMITÀ


Abbiamo implementato una rigorosa procedura di controllo della qualità. Il controllo è particolarmente scrupoloso per gli articoli che presentano caratteristiche tecniche importanti, come tolleranze centesimali, trattamenti termici o di rivestimento.



Grazie a **selezionati partner d'eccellenza**, effettuiamo un'analisi approfondita degli articoli after-market compatibili, per dare al cliente una qualità pari o superiore all'originale.



Redigiamo un **report interno di conformità**, per individuare i materiali che non soddisfano i nostri scrupolosi requisiti tecnici.



Siamo sempre alla ricerca della massima qualità, implementando processi all'avanguardia. Collaboriamo con l'Università di Bergamo - Ingegneria Meccanica Dalmine su progetti di Ricerca & Sviluppo.

WHY US

# SALA METROLOGICA

**Un ambiente ideale per ottenere i massimi livelli di qualità e produttività**

La qualità BBM si fonda su processi strutturati e strumenti di misura ad alta precisione. Ogni ricambio compatibile viene sottoposto a controlli rigorosi all'interno della sala metrologica climatizzata, equipaggiata con tecnologie ZEISS e sistemi FARO per rilevazioni 3D e misurazioni dimensionali micron-precise. Grazie al **reverse engineering**, è possibile riprodurre componenti fuori commercio garantendo fedeltà geometrica e funzionale. La collaborazione con fornitori certificati, il monitoraggio tramite vendor rating e la redazione di report di conformità completano un iter di qualità che assicura prestazioni durature, riduzione dei fermi linea e massima affidabilità operativa.



RICAMBI DI QUALITÀ

BY YOUR SIDE  
IN PACKAGING

# REVERSE ENGINEERING

**Misurazioni complete direttamente sulla macchina, anche presso la sede del cliente,** per ottenere una riproduzione fedele del pezzo di ricambio compatibile

Un altro punto di forza del Ufficio Qualità di BBM è il **braccio di misura Quantum Max di FARO Technologies.**

Grazie al rilevamento dimensionale, il braccio di misura FARO svolge un ruolo fondamentale nella riproduzione fedele dei pezzi di ricambio, anche di quelli non più in commercio. Infatti, le capacità di rilevamento dimensionale del braccio consentono una **digitalizzazione precisa dei pezzi di ricambio, che vengono riprodotti uguali o addirittura migliorati.**

Le accurate misurazioni 3D **ci aiutano a identificare eventuali difetti e a sviluppare soluzioni.**

Per i pezzi di grandi dimensioni o di forme complesse, il braccio garantisce velocità e precisione eccezionali, sia all'interno dell'azienda che presso lo stabilimento del cliente, grazie alla sua portabilità e all'estensione di 2,5 metri. Le complesse ispezioni 3D e i report automatizzati ci aiutano a identificare rapidamente i difetti e a trovare soluzioni rapide.



**RIPRODUZIONE  
FEDELE DEI  
RICAMBI**

**EVITARE  
PROLUNGATI  
FERMI  
PRODUTTIVI**

# PREZZI CONVENIENTI

**Il punto di forza dei nostri ricambi è un rapporto qualità prezzo competitivo:** il nostro ufficio commerciale soddisfa le esigenze del cliente con offerte vantaggiose



## **Prezzi di listino inferiori**

Proponiamo prezzi inferiori del 10-20% rispetto alla media di mercato, mantenendo una qualità altissima



## **Kit di ricambi**

Siamo specializzati nella fornitura di kit per le revisioni di determinati gruppi macchina, così che il cliente possa risparmiare sull'acquisto di ogni singolo pezzo per la revisione



## **Programmi di fidelizzazione**

All'occorrenza, pensiamo a scontistiche particolari per i nostri clienti abituali e a richiesta per loro realizziamo stock di ricambi di prima necessità per la manutenzione ordinaria



WHY US

# VELOCITÀ E DISPONIBILITÀ

## Scorte minime e di stoccaggio di pezzi necessari in caso di fermo macchina

Per ovviare i problemi attuali di approvvigionamento di materie prime e componenti, abbiamo sviluppato un programma di scorte minime aggiornato e collaudato, **per garantire la disponibilità dei pezzi di ricambio e quindi una rapida consegna ai nostri clienti.**

**Disponiamo di un magazzino di oltre 1.800 m<sup>2</sup>, quasi 80 m<sup>3</sup>, con un'ampia gamma di pezzi pronti per essere spediti.** In base alla domanda del mercato, cerchiamo sempre di avere a disposizione i ricambi necessari per i nostri clienti.

Il nostro team di esperti è sempre disponibile per garantire la consegna in tempi brevi, **assicurando assistenza telefonica e in sede.**

BBM



RICAMBI DI QUALITÀ

BY YOUR SIDE  
IN PACKAGING

# SERVIZIO COMPLETO

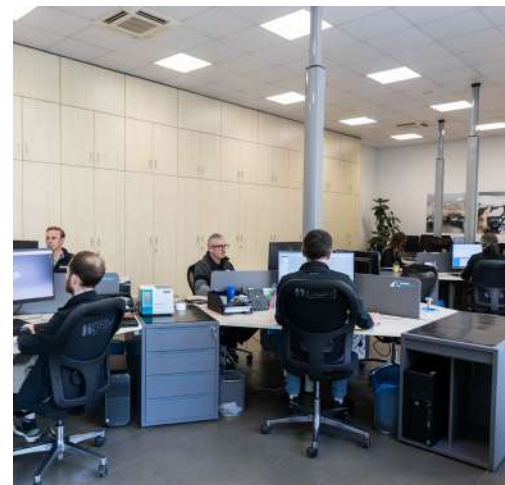
Oltre alla vendita dei ricambi, BBM offre un **servizio tecnico completo**, con supporto per l'installazione, manutenzione preventiva e correttiva, formazione e consulenza.

L'**ufficio ricambi dedicato** facilita le attività commerciali, logistiche e di assistenza, anche a livello internazionale, con soluzioni personalizzate per ogni esigenza. È inoltre possibile marchiare i pezzi per garantirne la tracciabilità o facilitarne l'identificazione durante le operazioni di manutenzione.



## SERVIZI ASSISTENZA

E formazione, sia da remoto che in loco, grazie al nostro team di tecnici specializzati e agenti che operano in tutto il mondo.



## UFFICIO RICAMBI

**dedicato per rispondere a ogni richiesta**, facilitare le attività commerciali, logistiche, di fornitura e di assistenza nei Paesi UE ed extra-UE.



## MARCATURA RICAMBISTICA

Possibilità di marchiare i pezzi di ricambio per garantirne la tracciabilità o facilitarne l'identificazione

## E-COMMERCE

### Digitalizzazione e praticità per una gestione dei ricambi più efficiente e sostenibile

Il nuovo e-commerce segna un passo importante nella digitalizzazione dei servizi BBM. La piattaforma permette di **inserire liste di ricambi**, ottenere offerte personalizzate e completare gli ordini in autonomia, rendendo il processo rapido e trasparente.

Tra le funzioni più innovative c'è il **caricamento diretto delle liste in formato .csv**: gli uffici acquisti possono importare i propri file in pochi secondi, evitando inserimenti manuali ed errori. Il sistema genera subito un preventivo o consente di procedere all'ordine, con un notevole risparmio di tempo e maggiore efficienza.

L'acquisto online si integra inoltre con **programmi di scorta personalizzati**, kit dedicati e stock minimi sempre disponibili, riducendo il rischio di fermi macchina. Oltre a semplificare la gestione, l'iniziativa contribuisce alla sostenibilità digitale, riducendo l'uso di carta e ottimizzando le risorse.

Scopri l'e-commerce [shop.bbmpackaging.com](https://shop.bbmpackaging.com)  
e richiedi una DEMO – [info@bbmpackaging.com](mailto:info@bbmpackaging.com)



# NUOVI INVESTIMENTI

## Magazzini automatici verticali e MES

BBM sta investendo in modo significativo nell'ottimizzazione della logistica e della gestione dei ricambi. Nei prossimi mesi verranno **installati quattro magazzini automatici verticali**, che andranno ad aggiungere quasi 100 m<sup>3</sup> di capacità di stoccaggio. Questa soluzione permetterà di sfruttare al meglio lo spazio disponibile e di organizzare i ricambi in maniera più razionale, velocizzando i tempi di prelievo ed evasione degli ordini e riducendo al minimo il margine di errore.

Parallelamente, l'azienda sta completando l'implementazione di un nuovo **sistema MES (Manufacturing Execution System)**, che consentirà di monitorare e tracciare in tempo reale l'intero ciclo di vita del prodotto: dall'ingresso del pezzo in magazzino, ai controlli di qualità, fino alla spedizione al cliente. Questo strumento offrirà una **documentazione completa e immediata dei processi**, aumentando la trasparenza e l'affidabilità della gestione interna, con benefici diretti anche per i clienti in termini di tempi di risposta e qualità del servizio.

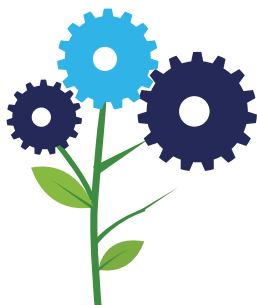


Per informazioni e richieste,  
contattare il nostro Ufficio Ricambi, nella persona di

**Stefano Astori**  
**Spare Parts Manager | Resp. Ufficio Ricambi**  
T: (+39) 0345 182 6072 |  
stefano.astori@bbmpackaging.com



**GRAZIE.**



**BBM Service s.r.l.**  
Via Pregalleno, 24  
24016 San Pellegrino Terme  
Bergamo | Italy

Tel +39 0345.23642  
E-mail: [info@bbmpackaging.com](mailto:info@bbmpackaging.com)  
**bbmpackaging.com**